



## **TRESSE WHIRLPOOL SUPERQUARZ 220X220CM**

**CHF 19,100.00**

Infinity-Überlauf-Design, natürlich aus Italien! Die Whirlpool Serie von Tresse gehört nicht nur bezüglich ihres eleganten Auftritts, sondern auch durch ihre innovative Ausführung zur absoluten Whirlpool Design Spitzenklasse.

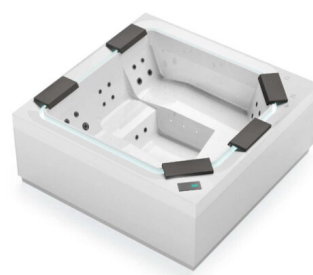
Die Preisangabe ist eine Basis Ausstattungsvariante ohne kundenspezifische Optionen. Dieser Pool wird für das automatische Befüllen / Entleeren der Wanne direkt an die Haustechnik angeschlossen, optional mit einer messgeregelten Wasseraufbereitung. Auf Wunsch lässt sich die Wanne bodeneben versenkt in die Situation integrieren und kann für Servicearbeiten mit einem eingebauten Lift herausgefahren werden.

**Lassen Sie uns zusammen Ihr Tresse-Projekt realisieren, gerne empfangen wir Sie zu einem unverbindlichen Beratungsgespräch bei unseren permanent 5 bis 7 ausgestellten Tresse Pools!**

- 220x220x90cm
- 2 Liegen und 2 Sitzplätze
- bis 3 Pumpen und 83 Düsen
- 1200 Liter
- 420 kg
- UVC Entkeimungsanlage

**Bei uns im Preis immer inklusive:**

- Testlauf, Swissfinish, Vorortgarantie
- Lieferung und Inbetriebnahme mit Erklärungen
- Wasserpflege Starter Kit



## ZUSÄTZLICHE INFORMATIONEN

<b>Gewicht</b>	420 kg
<b>Abmessungen</b>	220 × 220 × 90 cm
<b>Füllmenge Liter</b>	1200
<b>Gesamtgewicht kg</b>	1620
<b>Personen</b>	4
<b>Liegen</b>	2
<b>Sitze</b>	2
<b>Total Düsen</b>	83
<b>Luftsprudeldüsen</b>	- 49 bei Liege optional
<b>Massagedüsen</b>	34
<b>Technik Zugangsseiten</b>	2
<b>Heizleistung in kW</b>	3

<b>Zirkulationspumpe</b>	1x 0,4PS
<b>Wasserpumpen</b>	1x 3PS
<b>LED Farblicht</b>	- Unterwasser -Überlaufrinne
<b>Standard Ausführung</b>	- Überlaufrinne mit Ausgleichstank - Frisch- und Brauchwasser Anschluss - von oben zugängliche Filterkartusche - geschlossene Bodenplatte - UVC Entkeimungsanlage - 2 Kopfkissen
<b>Erhältliche Optionen</b>	- Luftsprudeldüsen auf Liege - Aussenverkleidung, Kopfkissen, Treppen - Isolationsabdeckung, Roldeck, etc. - Mess- Regelanlage Wasseraufbereitung - Hebemechanik bei versenkter Wanne
<b>Elektrische Anschlusswerte</b>	230V / 16A / Fi 30mA / Festanschluss Kabel 3x2,5mm <sup>2</sup> 400V / 3x13A / Fi 30mA / Festanschluss Kabel 5x1,5mm <sup>2</sup>