



**DEMOMODELL WHIRLPOOL
PHANTOM 235X235CM**

~~CHF 34,160.00~~ CHF 22,880.00

Infinity-Überlauf-Design, natürlich aus Italien! Die Ghost Serie von Treesse gehört nicht nur bezüglich ihres eleganten Auftritts, sondern auch durch ihre innovative Ausführung zur absoluten Whirlpool Spitzenklasse. Die versteckten Massage-Jets und Licht-Linien ergeben eine einmalige optische Eleganz. Puristisch - minimalistisch - phantomastisch!

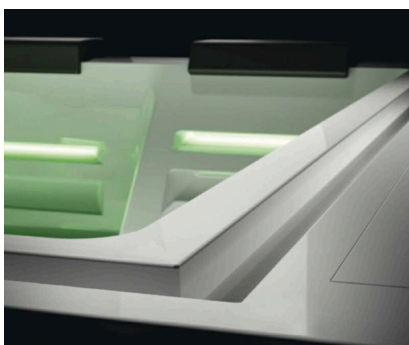
Demomodell war 14 Monate bei uns mit Wasser gefüllt, hat fast alle Werk - Optionen, jetzt zum Schnäppchenpreis!

Benötigt Frisch- und Brauchwasseranschluss sowie Standfläche ohne Gefälle, hat 360° Infinity - Überlaufrinne.

- 235 x 235 x 98 cm
- 2 Liegen und 2 Sitzplätze
- bis 5 Pumpen und 124 Düsen
- 2100 Liter
- 450 kg
- CD-Ozonanlage

Bei uns im Preis immer inklusive:

- Testlauf, Swissfinish, 6 Mt. Materialgarantie
- Lieferung und Inbetriebnahme mit Erklärungen
- Wasserpflege Starter Kit



ZUSÄTZLICHE INFORMATIONEN

| | |
|------------------------------|--|
| Gewicht | 450 kg |
| Abmessungen | 235 × 235 × 98 cm |
| Füllmenge Liter | 2100 |
| Gesamtgewicht kg | 2550 |
| Personen | 4 |
| Liegen | 2 |
| Sitze | 2 |
| Total Düsen | 100 |
| Luftsprudeldüsen | - 40 bei Liege optional |
| Massagedüsen | - 20 bei Version Starter - 60 bei Version Pro |
| Technik Zugangsseiten | 2 |
| Heizleistung in kW | 3 |
| Zirkulationspumpe | 1x 0,4PS |
| Wasserpumpen | 1x 3PS Version Starter 2x 3PS Version Pro |

| | |
|-----------------------------------|---|
| LED Farblicht | in Düsenkanälen |
| Standard Ausführung | <ul style="list-style-type: none">- Überlaufrinne mit Ausgleichstank- Frisch- und Brauchwasser Anschluss- automatisches Befüllen und Entleeren- von oben zugängliche Filterkartusche- geschlossene Bodenplatte- CD-Ozon Entkeimungsanlage- Luftsprudeldüsen auf Liege- zusätzliche Wasserdüsen bei Starter- LED Licht Düsenkanäle |
| Erhältliche Optionen | <ul style="list-style-type: none">- Aussenverkleidung, Kopfkissen, Treppen- Isolationsabdeckung, Roldeck, etc.- Mess- Regelanlage Wasseraufbereitung- Hebemechanik bei versenkter Wanne |
| Elektrische Anschlusswerte | 400V / 3x16A / Fi 30mA / Festanschluss Kabel 5x2,5mm ² |